

data sheet

ORACLE ORDER MANAGEMENT

Oracle® Order Management je nový produkt v balíku aplikací Oracle Supply Chain (Dodavatelský řetězec). Umožňuje uživatelům aktivně využívat nárůstu internetového prodeje a samoobslužné podpory zákazníků díky efektivnějším zákaznickým službám, produktům lépe přizpůsobeným potřebám uživatelů a výhodnějšímu stanovení cen a realizaci. Řešení Oracle Order Management je součástí balíku aplikací Oracle e-Business Suite, integrované sady aplikací navržené pro přechod společnosti na elektronickou - **e-business**.

Pořízení objednávek z libovolného zdroje

Aplikace Oracle Order Management je velmi účinným nástrojem pro výrobce a distributory, kteří prodávají produkty ostatním podnikům a kteří musejí zpracovávat velké objemy objednávek a řádků objednávek z elektronických zdrojů jako EDI, nebo zadávaných v aplikacích pracovníky zákazníka zabývajícími se zpracováním objednávek.

S aplikací Oracle Order Management jsou plně integrovány programy Oracle Telesales, Oracle i-Store, Oracle Marketing, Oracle Service, Oracle Field Sales a Oracle Trade Promotion a vzájemně spolu spolupracují. Tyto aplikace poskytují uživateli celou řadu dokonale promyšlených funkcí pro zadávání / pořizování objednávek odpovídajících specializovanému odbytovému prostředí internetových obchodů a telemarketingu. Dále tyto aplikace přesně a efektivně zvládají v jediném systému jednotné filozofie také kalkulace cen a realizaci zakázek. Výsledkem je hladká těsná integrace aplikací uživatelského rozhraní i vnitřního zpracování dat, jakou nabízí ze všech dodavatelů software pouze balík aplikací společnosti Oracle.

Architektura pro elektronické obchodování

Aplikace Oracle Order Management je realizována pomocí objektově orientované otevřené architektury založené na rozhraní API, jež je dostatečně pružné pro podporu řízení požadavků přicházejících prostřednictvím všech kanálů. Aplikace Oracle Order Management poskytuje uživateli možnost realizovat transakce elektronického obchodování pomocí čtyř metod výměny informací. Patří sem:

- Přizpůsobené zadávání jednotlivých objednávek prostřednictvím vnitřního uživatelského rozhraní aplikace Oracle Order Management
- Elektronické zadávání objednávek prostřednictvím rozšířené nabídky transakcí EDI
- Elektronické zadávání objednávek pomocí XML
- Zadávání objednávek prostřednictvím otevřených rozhraní API s ostatními produkty Oracle (například Oracle iStore™) a s ostatními aplikacemi vyvinutými zákazníkem.

Díky těmto metodám poskytuje aplikace Oracle Order Management uživateli špičkovou podporu pro pořizování objednávek / požadavků při obchodování mezi podniky nebo mezi podnikem a spotřebiteli a špičkové aplikace pro realizaci takových zakázek.

V rámci aplikace Oracle Order Management jsou rozhraní API vyvolána prostřednictvím logického kódování v systému Oracle Workflow™. Systém Oracle Workflow kontroluje a řídí posloupnost událostí, k nimž dochází při zpracování objednávek zákazníků a příslušných řádků těchto objednávek. Toto řešení je velmi pružné, protože umožňuje využívat kombinaci aplikačních rozhraní (API) a systému Oracle Workflow™ k efektivnímu ošetření a zpracování nejen hlavních obchodních procesů přinášejících podniku přímý zisk, ale také celé řady výjimečných a mimořádných procesů, jež musí zvládat každý podnik.

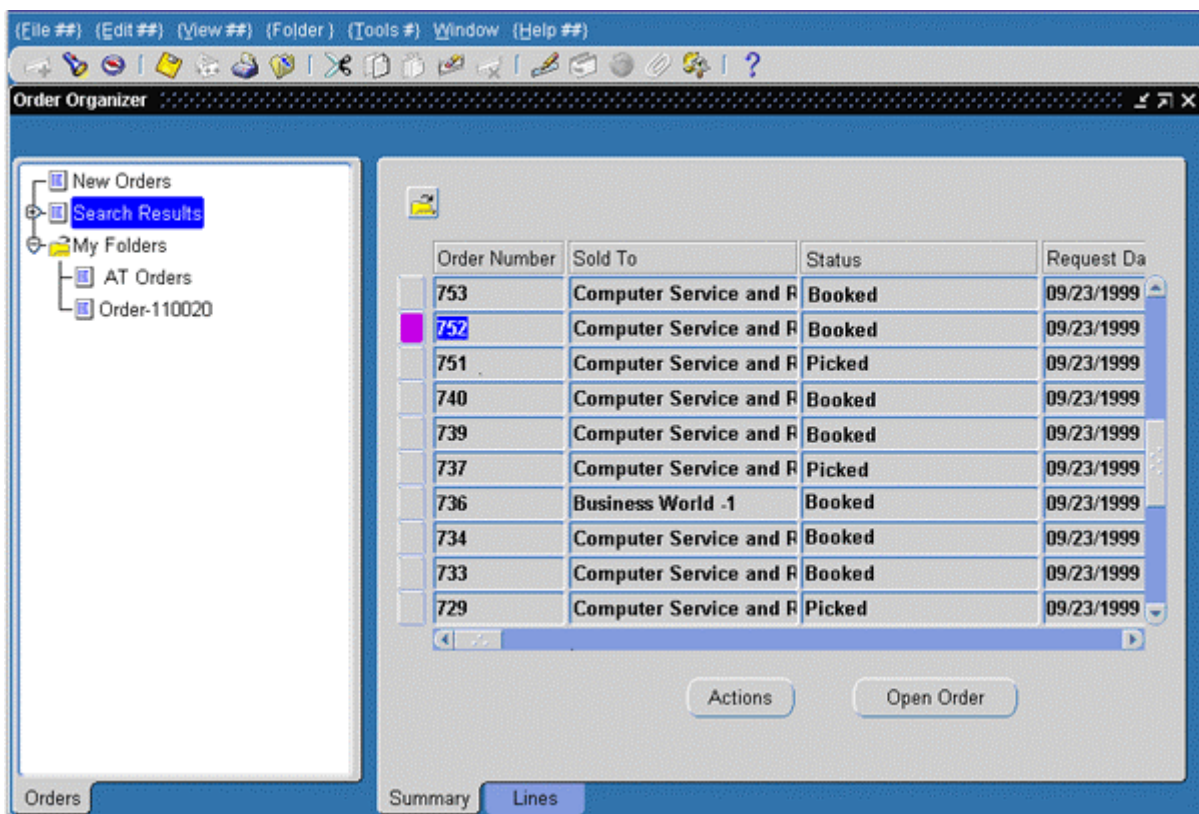
Snížení rizik implementace a nižší náklady na vlastnictví systému

Architektura rozhraní API / Oracle Workflow společnosti Oracle je vysoce rozšiřitelná a lze ji snadno přizpůsobovat potřebám zákazníka. Díky tomu je implementace aplikace Oracle Order Management rychlá a méně nákladná, protože ke zpracování specializovaných postupů podniků jsou třeba menší zásahy do systému a méně úprav software. Filozofie návrhu aplikace Oracle Order Management si klade za cíl poskytnout maximální možnosti přizpůsobení operací a funkcí tohoto softwarového produktu podmínkám společnosti uživatele a nesnaží se nutit podnik aby přizpůsobil své postupy tak, aby vyhovovaly struktuře a filozofii systému.

V oblastech, kdy se nelze vyhnout určité míře přizpůsobení systému, nabízí zdokumentované rozhraní API, jež je součástí aplikace Oracle Order Management, prostředky, díky nimž jsou eventuální rozšíření snadnější a méně náročná na čas. Tím se snižují náklady uživatele na implementaci a rizika s ní spojená. Rozšíření aplikace Oracle Order Management lze vyvíjet technicky neinvazivním způsobem, který zachovává možnost pozdějších aktualizací a využití následujících verzí a umožňuje tak využívat investici uživatele v aplikacích Oracle.

Nové prostředí přináší snadnou ovladatelnost vyšší úrovně

S nově navrženým uživatelským rozhraním vytváří aplikace Oracle Order Management nový standard produktivní, příjemné ergonomiky obrazovky. Bez ohledu na to, zda je uživatel nováčkem či zkušeným uživatelem, je pro něj vyhledávání souhrnných informací, zobrazení stavu objednávek, podrobností řádků a dodávky a zadávání objednávek pohodlnější než dřív a je rychlé a snadné. Použití složek v rámci celého produktu umožňuje uživatelům přizpůsobit si formuláře tak, aby odpovídaly jejich běžným obchodním postupům. Aplikace Oracle Order Management dále využívá koncepci poskytování informací uživateli na všech formulářích a nenutí ho procházet formuláři aby vyhledal informaci, kterou potřebuje.



Organizátor a strom odbytových objednávek

Záhlaví odbytové objednávky

Rozšířená logika plánování a rezervací

Aplikace Oracle Order Management poskytuje výkonné a pružné funkce rezervace zboží. Pracovní činnosti se pokoušejí vyhledat nejvhodnější místo pro expedici zboží; tento postup je založen na pravidlech stanovených v systému Oracle Advanced Supply Chain Planning (pokročilé plánování dodavatelského řetězce). Jakmile jsou takto zdroje zadány, tyto řádky jsou viditelné jako požadavek pro plánování Oracle Planning.

Aplikace Oracle Order Management poskytuje uživateli také možnost nebo zobrazit dostupnost zboží okamžitě po zadání obsahu řádku. Uživatel může také zvolit možnost rezervace zásob v okamžiku zadání řádku, spadá-li datum potřeby zboží do předem stanoveného časového rámce. Je-li datum potřeby dále v budoucnosti, automatický proces zpracování vyvolá rezervaci automaticky později, v okamžiku, kdy se datum požadované expedice posune do příslušného časového intervalu.

Stanovení cen objednávky

Ve verzi 11i je aplikace Oracle Order Management integrována s aplikací Oracle Advanced Pricing, která poskytuje vyspělé vysoce pružné mechanismy pro nastavení parametrů a výkonné funkce stanovení cen, jež provádějí kalkulace cen i pro aplikaci Oracle Order Management. Podrobnější informace o aplikaci Oracle Advanced Pricing jsou uvedeny v přehledu parametrů a popisu této aplikace.

Všechny ceny a možnosti slev, jež existovaly ve verzi 11 aplikací Oracle Order Entry / Shipping (zadávání a expedice objednávek) byly přeneseny také do verze 11i aplikace Oracle Order Management.

Oracle Shipping Execution – realizace dodávek

Zjednodušené činnosti při expedici

S vyvoláním aplikace Oracle Shipment verze 11i lze zjednodušit veškeré činnosti související s dodávkami - například plánování, výdej zboží, balení atd. tím, že se všechny činnosti realizují z jediného formuláře. Formulář transakce expedice (Shipping Transaction Form) dramaticky snižuje složitost navigace tím, že přináší potřebné informace dopravcům a díky tomu, že jsou veškeré informace viditelné snadno a rychle, mohou dopravci lépe rozhodovat.

LPN	Line	Item	Delivery	Parent LPN	Mast

Container Capacity

Weight	<input type="text"/>	<input type="text"/>
Volume	<input type="text"/>	<input type="text"/>

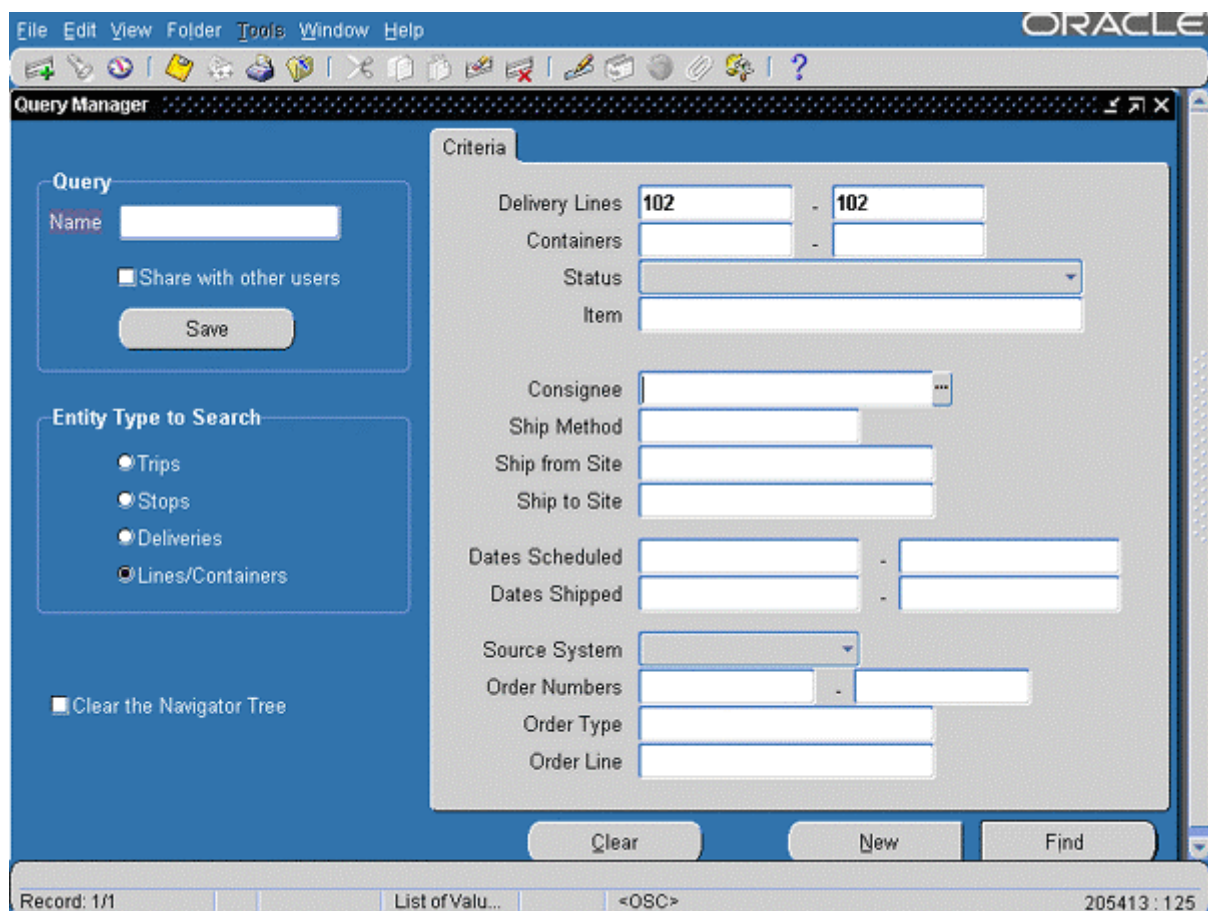
Packing Total

Weight	<input type="text"/>	<input type="text"/>
Volume	<input type="text"/>	<input type="text"/>

Assign... Unassign Auto-Create ... More...

Record: 1/1 <OSC> 193200 : 99

Formulář transakce expedice



Správce dotazů

Zdokonalené možnosti plánování dodávek

Uživatel může zvětšit rozsah řízení expedovaných dodávek a s výhodou využívat možnosti konsolidace obchodních případů pomocí funkce Trip (Cesta) ke koordinaci činností při expedici v rámci dopravní sítě. Velmi důležitá je možnost koordinovat činnosti, jež se provádějí v každém podnikovém skladu nebo distribučním středisku. Funkce Stops (Zastávky) umožňují rozhodovat o tom, co je třeba vyzvednout a odvézt ze skladu interními dopravními prostředky nebo prostřednictvím dopravce.

Spolupráce dopravců díky samoobslužným internetovým aplikacím

Klíčovým prvkem provozování elektronického podniku je používání samoobslužných činností ke změně způsobu realizace transakcí. Samoobslužné prostředí umožňuje přesunout kontrolu do rukou dopravců a umožnit jim přijímat rozhodnutí o dopravě, jež přinesou úspory nákladů na dopravu.

Informace o dodávkách v reálném čase

Integrace s UPS OnLine technologií expedice poskytuje rychlý přístup k informacím o dodávkách UPS. Zákazníci a zástupci zákaznických služeb mají možnost klasifikovat, sledovat a vyhodnocovat servisní informace o dodávkách prostřednictvím samoobslužných aplikací, nebo prostřednictvím formulářů aplikace Oracle Order Management a Oracle Shipment Execution.

Správa kontejnerů

Pomocí funkcí programu Container Management (Správa kontejnerů) lze zvyšovat efektivitu plnění kontejnerů. Systém umožňuje automaticky zabalit více kontejnerů s více řádky založenými na procentech nebo fyzických podmínkách kontejneru. Uživatel může vytvářet kontejner aniž by ho určil pro dodávku, přiřazovat řádky kontejneru, specifikovat číslo licence (License Plate Number) kontejneru a vybírat řádky v rámci kontejneru.

Sada aplikací Oracle e-Business Suite – komplexní řešení

Transformujte způsob realizace obchodních činností pomocí sady programů Oracle E-Business Suite. Převeďte své řízení potřeb, dodavatelský řetězec a interní operace online pomocí komplexního a plně integrovaného řešení společnosti Oracle. Zkombinujte široký dosah Internetu s globalizovanými produkty společnosti Oracle. Realizujte své obchodní transakce konzistentně a přesně na celém světě. Snižte náklady a složitost svých činností s využitím intranetu v rámci společnosti, nebo s využitím celosvětové internetové sítě.

Jako poskytovatel globálních konzultačních služeb, vzdělávání a služeb technické podpory poskytuje společnost Oracle nejúplnější dostupné řešení pro elektronické obchodování.

Sada aplikací Oracle e-Business Suite: transformuje Vaši společnost na elektronický podnik

KLÍČOVÉ FUNKCE

Pružnost při podpoře obchodování

- Architektura založená na otevřeném zdokumentovaném aplikačním rozhraní
 - Použití technologie Oracle Workflow Technology
 - Konfigurovatelné pro specializované obchodní toky jako vzorové zakázky zdarma, vrácené dodávky, expresní zakázky
 - Snadná spolupráce s obchodními partnery dodavatelského řetězce prostřednictvím internetového spojení
 - Pořizování objednávek z libovolného zdroje
 - Výchozí architektura dovoluje nastavit výchozí hodnoty objednávek a vlastnosti řádků z různých zdrojů
- Úpravy toku zpracování pro objednávky a řádky za pomoci systému Oracle Workflow
 - Snadné řízení konfigurace na zakázku (CTO) pomocí systému Oracle Workflow
 - Řízení většiny dat objednávek nezávisle pro jednotlivé řádky objednávky
 - Usměrnění zpracování zákaznických objednávek povolením plateb prostřednictvím kreditních karet a prováděním schvalování pomocí funkcí serveru iPayment Server.

Snadná ovladatelnost

- Snížení nákladů na školení díky intuitivně ovládanému přátelskému uživatelskému rozhraní
 - Přizpůsobení rozhraní díky extenzivnímu využívání technologie složek
 - Ukládání a vyvolávání oblíbených dotazů pomocí stromové reprezentace dat
- Rychlé zadávání údajů objednávek pomocí uživatelem definovaných výchozích hodnot a formulářů složek s možností úpravy podle potřeb uživatele
 - Použití zákaznických čísel položek nebo obecných položek při zadávání objednávky
 - Specifikace množství objednávky s přesností na 9 míst
 - Automatizace kalkulace cen a slev objednávky pomocí aplikace Oracle Advanced Pricing
 - Řízení změn objednávek na základě podmínek založených na rolích

Zpracování objednávek

- Zpracování objednávek efektivněji pomocí vyspělých nástrojů Order Workbench
- Upozornění zúčastněných stran na změny objednávek nebo pokusy o tyto změny pomocí aplikace Workflow Notifications
 - Změna nebo storno více řádků objednávek najednou pomocí

hromadného výběru a hromadných změn

- Storno objednávek nebo řádků objednávek v době mezi výdejem zboží a jeho expedicí
- Kopírování vybraných objednávek nebo řádků za účelem snadného vytváření nových objednávek nebo doplňování existujících objednávek
- Automatické nebo ruční číslování objednávek, nebo import čísel ze stávajících systémů

Pozastavení objednávek

- Pozastavení a uvolnění objednávek přímo z formuláře odbytové zakázky
- Odeslání upozornění v případě pozastavení objednávky
- Pozastavení vztahující se k položkám, zákazníkům, místům nebo skladům, nebo jejich kombinacím
- Pozastavení objednávek během jakéhokoliv kroku jejich zpracování
- Aktualizace pozastavení uživatelem
- Sledování zavedených nebo odstraněných pozastavení

Kontrola úvěru

- Automatická kontrola úvěru během zadávání objednávky a schvalování výdeje
- Pružné možnosti definice výpočtů otevřených zůstatků zákazníků
- Stanovení limitů pro zákazníky na objednávku a pro všechny objednávky
- Přiřazení tolerancí limitům jednotlivých objednávek a celkovým limitům

Vrácené dodávky

- Směs vrácených dodávek a dodávek u jedné objednávky
- Zadávání příjmů vrácených dodávek pomocí standardního formuláře Oracle pro příjem zboží
- Zadávání předpokládaného čísla dávky a výroby pro vrácené zboží

- Tisk potvrzení vráceného zboží
- Sledování zboží vráceného k opravám pomocí nového procesu oprav ve skladu (Depot Repair Process).

Konfigurace produktu

- Integrace s programem Oracle Configurator a jeho nástrojem pro prodejní místa
- Možnost vytvořit vlastní uživatelské rozhraní
- Zobrazení výchozího uživatelského rozhraní založeného na kusovníku
- Rychlý výběr možností konfigurace během zadávání objednávky

Funkce pro elektronické obchodování

- Realizace transakcí elektronického obchodování prostřednictvím různých metod zpracování informací (například prostřednictvím EDI, nebo XML) pomocí aplikačních rozhraní API
- Dosažení výkonné elektronické spolupráce mezi obchodními partnery (při obchodování mezi podniky)
- Zpracování transakcí EDI (například 850 – objednávky 860 – změny objednávek, 855 – potvrzení objednávky nákupu a 865 – potvrzení změny objednávky nákupu)

Otevřená rozhraní

- Import objednávek a změn z jiných systémů
- Zobrazení a odstranění chyb online pomocí robustních nástrojů editace, vyhodnocení a ošetření chyb
- Zpracování importu objednávek jen v režimu vyhodnocení
- Import vrácených dodávek i běžných objednávek

Přímé dodávky od dodavatelů

- Během zadávání objednávky nebo plánování zakázky rozhodnutí o tom, zda lze položku realizovat ze skladu, nebo z vnějšího zdroje

- Zkrácení doby realizace zakázky díky usměrnění procesu při vytváření objednávek nákupu, uvolnění nebo požadavkům objednávek pro přímé dodávky
- Sledování stavu objednávek přímého nákupu
- Fakturace zákazníků po expedici produktů
- Zpracování vrácených přímých dodávek dodavateli, nebo příjem produktů na vlastní sklad

Stanovení cen a slev

- Vytváření pružných víceúrovňových ceníků založených na různých měnách
- Vytváření automatických a ručních slev na základě kategorie položky, smluv se zákazníkem, zákaznických objednávek nákupu, nebo typů objednávek
- Vytváření slev stanovených pevnou částkou, procentem, na základě částky nebo dodaného objemu
- Vytváření pravidel pro struktury kalkulace cen

Daň

- Automatické výchozí daňové kódy a daňové skupiny pro objednávky a možnost potlačit je
- Výběr příslušných daňových sazeb a povinností a zaúčtování pro všechny transakce na základě kombinace adres
- Vykazování daňových povinností DPH pro zákazníky

Rezervace a rozvrhování

- Rychlá kontrola dostupnosti zboží pro rezervaci v rámci celého dodavatelského řetězce
- Rezervace zásob na skladě automaticky během zadávání objednávky
- Oznámení potřeby výrobním a plánovacím jednotkám

- Čerpání řádků objednávek automaticky na základě pravidel stanovených při instalaci systému Oracle Advanced Supply Chain Planning

Nadměrné a nedostatečné dodávky

- Stanovení tolerancí pro nadměrné a nedostatečné dodávky podle položky, zákazníka a sídla zákazníka
- Uzavření řádků objednávek automaticky v případě dodávky v rámci tolerance dodávek
- Povolení dodávek v rámci tolerance nadměrných dodávek a fakturace za dodané nebo objednané množství
- Povolení oprávněných uživatelů realizovat dodávky nad stanovenou toleranci

Fakturace

- Fakturace podle dodávek nebo podle původní objednávky
- Odeslání podrobností aplikaci Pohledávky pro zahrnutí do faktury
- Odeslání podrobností o dopravném a ostatních nákladech aplikaci Pohledávky
- Odeslání popisu zákaznických položek aplikaci Pohledávky pro tisk na faktuře

Realizace expedice

- Ukládání dotazů používaných pro plánování cest, zastávek a dodávek
- Konfigurace parametrů expedice podle skladu
- Plánování cest a zastávek pro dopravce nebo interní vozový park
- Řízení činnosti na zastávkách
- Postupné nakládání během cesty
- Postupné dodávky během cesty
- Výpočet hmotnosti a objemu dodávky
- Srovnání nákladů na dopravu a poplatků za dopravu

- Údržba kalendáře zasilatelů, příjemců a zákazníků

Kontejnery

- Vytvoření a balení kontejnerů nezávisle na potvrzení expedice
- Sledování kontejnerů a jejich obsahu po celou dobu dodávky
- přidělení jednoznačného čísla licence LPN (License Plate Number) a automatické balení kontejneru

Výdej zboží

- Vytvoření vlastních pravidel pořadí uvolnění a pravidel pro seskupování výdejek
- Uvolnění všech položek pro jednu dodávku nebo celou zastávku
- Uvolnění jedné objednávky online
- Automatické zpětné objednávání položek s nedostatečným stavem zásob

- Uvolnění objednaných řádků jednotlivě
- Změna zdroje, množství nebo místa při uvolnění výdeje
- Pozastavení mezi uvolněním výdeje a potvrzením expedice

Spolupráce s dopravci

- Vyhledávání dopravců s nejvýhodnějšími podmínkami prostřednictvím Internetu
- Zobrazení nákladních listů dopravcům prostřednictvím Internetu
- Získání potvrzení dodávky (POD) prostřednictvím Internetu

Ošetření výjimek

- Definice a automatické protokolování výjimek z procesu expedice

ORACLE®

Copyright © Oracle Czech 2001
Všechna práva vyhrazena.

Škrétova 12
120 00 Praha 2
Česká Republika
tel.: +420.2.21438 150
tel.: 0800 1 672 25
fax: +420.2.21438 151
email: mktg_cz@oracle.com
<http://www.oracle.com>

Oracle Corporation
World Headquarters
500 Oracle Parkway
Redwood Shores, CA 94065
USA
<http://www.oracle.com>

Oracle Corporation je největším světovým dodavatelem softwaru pro informační systémy a druhou největší softwarovou společností na světě. Firma nabízí databázové produkty, a nástroje a aplikace a příslušné poradenství, školení a podporu ve více než 100 zemích na celém světě.

Oracle je registrovaná obchodní známka společnosti Oracle Corporation.

Všechny ostatní zmíněné názvy společností a produktů byly použity pouze za účelem identifikace a mohou být obchodními známkami jednotlivých vlastníků.